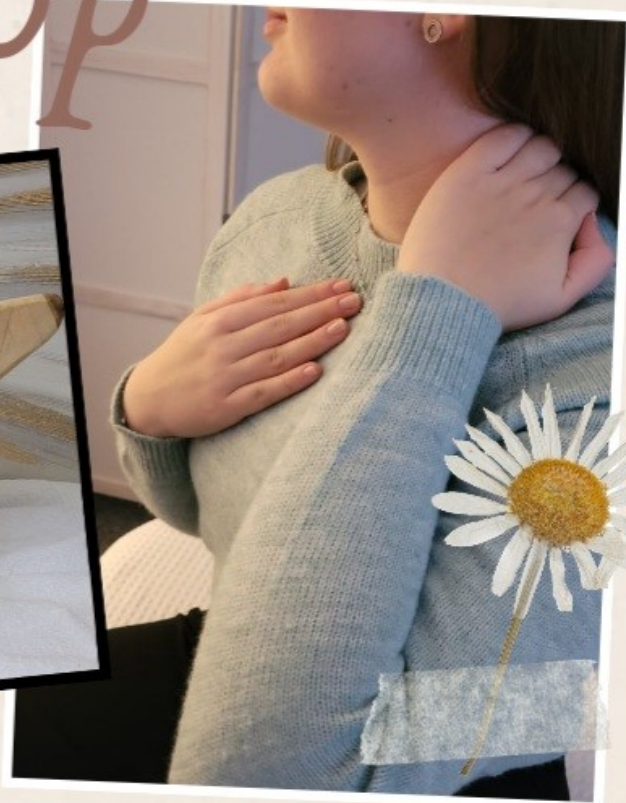


Workshop



JIN SHIN JYUTSU KENNEN- UND EINFACHE SELBSTHILFEGRIFFE ANWENDEN LERNEN

In diesem ca. vierstündigen Workshop stelle ich dir die wunderbare Heilkunst Jin Shin Jyutsu vor. Ich zeige dir wie wirkungsvolle Selbsthilfegriffe kinderleicht anzuwenden sind.

Ausserdem erhältst du ein Handout, in dem du immer wieder nachschlagen kannst.

Der Kursausgleich beträgt Chf 86-

Für Getränke und Pausenverpflegung ist gesorgt.

Trage bequeme Kleidung und bring Neugier und Freude mit

Kursdaten:

8. Juni 2024

6. Juli 2024

14. Sept. 2024

19. Okt. 2024

Kurszeit: 11-15 Uhr

Kursort:

Praxis Lichtblick

Dorfstrasse 35

8155 Niederhasli

Anmeldung:

karinsi@bluewin.ch

079/7594361